

**Trial Report**  
**Lube-Clean T30**  
(น้ำยาล้างคราบสนิม T30)

Customer : NTN Manufacturing (Thailand) Co., Ltd.  
Address : Chonburi (Thailand)  
Product : Lube-Clean T30  
Date : 12 Feb 2018

ขั้นตอนการในการทดลอง

1. เตรียมชิ้นงานที่เป็นปัญหาสนิม



2. เตรียมน้ำยาสำหรับการทดลอง

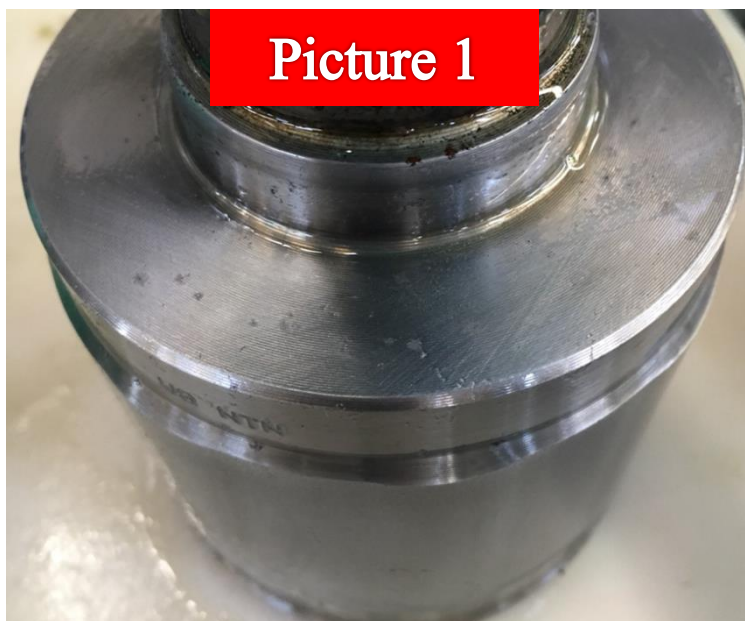


- ผสมน้ำยาล้างคราบสนิมกับน้ำในอัตราส่วน 1:10 เพื่อลดอัตราส่วนความเข้มข้นลง และขัดสนิมออกเบาๆ



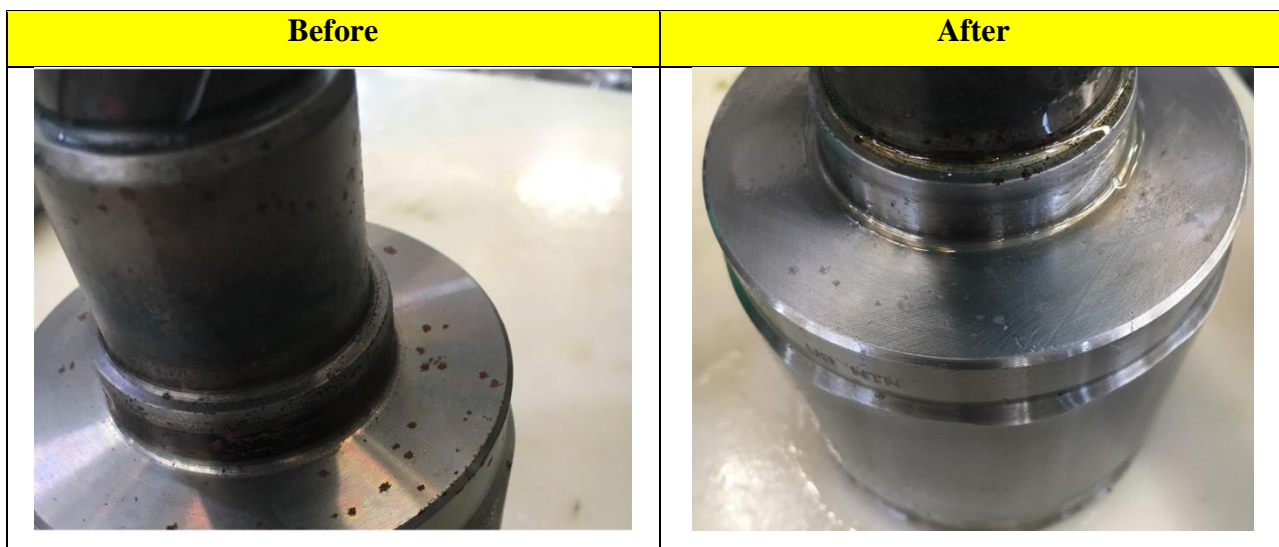
- ล้างชิ้นงานออกก่อน 2 ครั้ง ด้วยน้ำ RO
- ชุบชิ้นงานด้วยน้ำมันป้องกันสนิม เพื่อป้องกันการเกิดสนิม

ตัวอย่าง.ชิ้นงานหลังจากที่ขัดสนิมออกแล้ว



สรุปผลการทดลอง

น้ำยาล้างคราบสนิม Lube-Clean T30



**Case Study**

กรณีที่ไม่ได้ล้างคราบของน้ำยาออกด้วยน้ำ RO หลังจากขัดชิ้นงานแล้ว จะเกิดปัญหาคราบดำขึ้นบนผิวชิ้นงาน

สาเหตุเกิดจาก เคมิที่ของน้ำยาล้างคราบสนิมติดอยู่กับชิ้นงาน และเกิดจากการใช้งานที่ผิดวิธี



Report By : Natdarat Jaichuang

Date : 12 Feb 2018